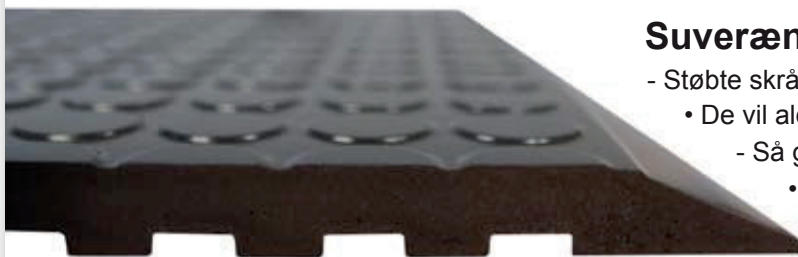


Ergomat Infinity smooth ESD er den eneste ergonomiske måtte med op til 12 års garanti i tørre områder. Infinity Bubble måtten har polyurethan måttens komfort med den ekstra fordel, at den er rengøringsvenlig pga. dens lukkede celler og den ikke porøse overflade. Ergomat Infinity Bubble er modstandsdygtig over for kemikalier og er UV bestandig (bortset fra organiske opløsningsmidler).



Suveræne sikkerheds egenskaber

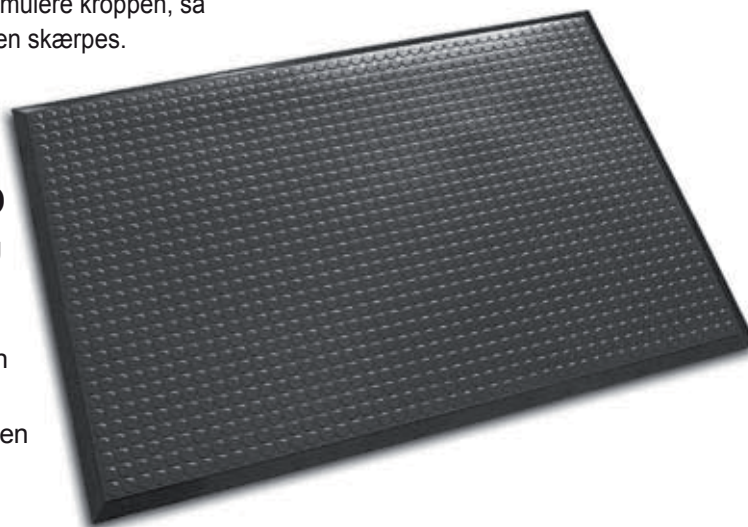
- Støbte skrå kanter
 - De vil aldrig bukke op, eliminerer risiko for faldulykker
 - Så godt som alle størrelser og forme, altid i et stykke
 - Ingen sammensætning af overlappende eller slidte måtter, hvilket eliminerer risikoen for faldulykker

Højeste kvalitet

- Kun rent råmateriale anvendes
 - Uovertruffen holdbarhed og livstids ergonomiske fordele
- Fri for silikone og latex
- Ikke kun aflastende, men også ergonomiske fordele
 - Unikt ergonomisk design, eliminerer og forhindrer almindelige problemer, som opstår i miljøer med stående arbejde ved at stimulere kroppen, så blodgennemstrømningen øges og opmærksomheden skærpes. Sygefravær reduceres, erstatningskrav fra medarbejdere og kvalitets problemer elimineres.
- Massiv måtte helt igennem

Fordele ved Infinity Smooth ESD

- Ideel til alle områder, hvor elektrostatisk afledning er nødvendig
- Udsættes den for kemikalier og UV vil det ikke påvirke måttens udseende oven på; ingen bukken op, svulmen op eller udvidelse
- Den lukkede celle/ikke porøse overflade gør måtten spule- og rengøringsvenlig
- Renrum ISO Klasse 5 (100)



Op til 12 år

Alle Ergomat produkter er dækket af garanti ved normal brug * 24 timer i døgnet, 7 dage om ugen. Garantien dækker ikke skader som forekommer, hvis måtten trækkes eller skubbes af noget tungt, eller hvis dele skubbes eller trækkes hen over måtten, som f.eks. paller. Garantien i forhold til kemikalier, olier, væsker og andre stoffer er forskellig afhængig af måttetype. Kontakt venligst din forhandler eller en Ergomat medarbejder for at få hjælp til at vælge den optimale måtte til dit miljø. Garanti perioden gælder fra købsdatoen. Garantien dækker kun erstatning af produktet, ingen direkte eller indirekte omkostninger dækkes.

* Det anses som normal brug, hvis en person står eller går på en Ergomat måtte med normalt fodtøj i et miljø, hvor temperaturen er under 25° C (77° F) og luftfugtigheden er under 80%.

Egenskaber	Standard	ERGOMAT Infinity Smooth ESD
Materiale		Opskummet Polyurethan
Farve		Sort
Vægt		2200 g +/- 50 g // 4.85 lbs +/- 0.1 lbs
Længde uden skrå kanter		91 cm +/- 1% // 35.8" +/- 0.38"
Bredde uden skrå kanter		60 cm +/- 1% // 23.6" +/- 0.38"
Tykkelse		11 mm // 0.43"
Massefylde	ISO 2781	400 kg/m ³ +/- 10 %
Hårhed	DIN 53505	37-45 Sh A
Overflade holdbarhed	DIN 4649 test udstyr med 2,5N vægt	30 m
Brand egenskaber	DIN 4102 Part 1 / Section 6.2	Brandhæmmende materiale
Elektrisk modstand Overflade punkt til punkt % 50 RH	IEC-61340 4-1/ ESD STM7.1-2001	1 x 10 ⁸ Ω - 5 x 10 ⁸ Ω
Termiske egenskaber Minimum brug Maximum brug Maximum kortvarig	Ergonomiske egenskaber forbliver	0°C // 32°F 80°C // 176°F 120°C // 248°F
Renrum anvendelse	EN ISO 14644-1	ISO Class 5 (100)
Garanti		Op til 12 år

Kemikale Resistens

(alle nedenstående anbefalinger er baseret på brug af måtter i tørre , hvor spild af væsker fjernes med det samme)

	<u>Overflade</u>	<u>Bagside</u>
Svag syre	God	Rimelig
Stærk syre	Rimelig	Dårlig
Svag base	God	Rimelig
Stærk base	Rimelig	Dårlig
Organiske opløsningsmidler	Dårlig	Rimelig
Alkoholer	Rimelig	Rimelig
Carbonhydrider	Exellent	Rimelig
Vand	Exellent	Rimelig
UV stråling	God	Dårlig

Rengøringsmåde

Fej eller støvsug:

Hvis vask er nødvendig, vask overflade med sæbevand (pH skala 2 - 9.5). Hvis bagsiden af måtten bliver våd under vask, skal måtten ligge med oversiden nedad, indtil den er tør og alt fugt er væk.