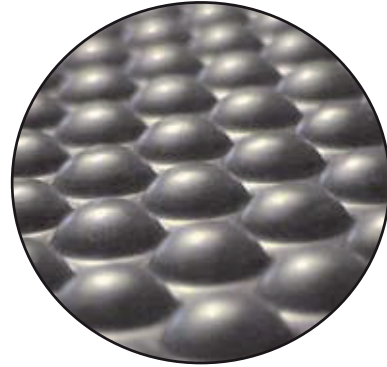
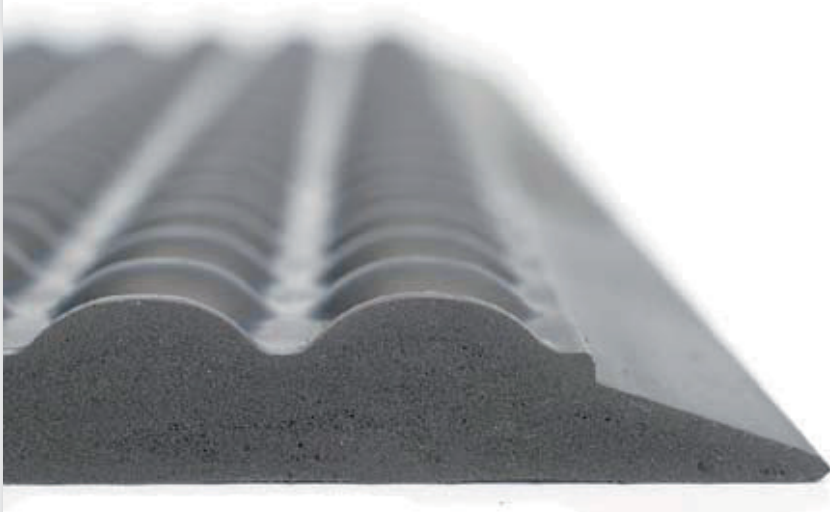


Basic Bubble er produceret af en polyurethan med en lidt mindre massefylde med en ergonomisk profil. Denne boble-måtte er designet til tørre og ikke kritiske miljøer samt til at reducere risikoen for faldulykker, skader på kroppen, kvalitetsproblemer og sygefravær. Der findes ingen anden boble-måtte som giver så meget aflasting og komfort til denne pris.



Suveræne sikkerheds egenskaber

- Støbte skrå kanter
 - De vil aldrig bukke op, eliminerer risiko for faldulykker
- Enhver størrelse og form, altid i et stykke
 - Ingen sammensætning af overlappende eller slidte måtter, hvilket eliminerer risikoen for faldulykker

Ikke kun aflastende men også ergonomiske fordele

Unikt ergonomisk design eliminerer og forhindrer almindelige problemer, som opstår i miljøer med stående arbejde ved at stimulere kroppen, så blodgennemstrømningen øges og opmærksomheden skærpes. Sygefravær reduceres, erstatningskrav fra medarbejdere og kvalitets problemer elimineres.

Fordele ved Basic Bubble

- Helt igennem en solid måtte, ingen hule bobler der falder sammen.
- Fri for silikone og latex

3-Års Garanti

Alle Ergomat produkter er dækket af garanti ved normal brug * 24 timer i døgnet, 7 dage om ugen. Garantien dækker ikke skader som forekommer, hvis måtten trækkes eller skubbes af noget tungt, eller hvis dele skubbes eller trækkes hen over måtten, som f.eks. paller. Garantien i forhold til kemikalier, olier, væsker og andre stoffer er forskellig afhængig af måttetype. Kontakt venligst din forhandler eller en Ergomat medarbejder for at få hjælp til at vælge den korrekte måtte til dit miljø. Garanti perioden gælder fra købsdatoen. Garantien dækker kun erstatning af produktet, ingen direkte eller indirekte omkostninger dækkes.

* Det anses som normal brug, hvis en person står eller går på en Ergomat måtte med normalt fodtøj i et miljø, hvor temperature er under 25° C (77° F) og luftfugtigheden er under 80%.

Egenskaber	Standard	ERGOMAT Basic Bubble
Materiale		Opskummet Polyurethan
Farve		Antrasit
Vægt		2100 g +/- 50 g // 4.63 lbs +/- 0.1lbs
Længde uden skrå kanter		90 cm +/- 1% // 35.5" +/- 0.38"
Bredde uden skrå kanter		60 cm +/- 1% // 23.5" +/- 0.38"
Tykkelse		15 mm // 0.625"
Massefylde	ISO 2781	330 kg/m ³ +/- 10 %
Hårdhed	DIN 53505	18-28 Sh A
Slidstyrke = 5 N	ISO 46 49 (5 N)	800 mm ³ // 31.5 in ³
Brudstyrke / trækstyrke	EN ISO 527-1	1 Mpa
Brudforlængelse	EN ISO 527-1	200%
Rivestyrke	ASTM D 624	1,5 N/mm
Elektrisk modstand Overflade punkt til punkt % 50 RH	IEC-61340-4-1/ ESD STM7.1-2001	> 20 x 10 ⁹ Ω
Termiske egenskaber Minimum brug Maximum brug Maximum kortvarig	Ergonomiske egenskaber forbliver	0°C // 32°F 80°C // 176°F 120°C // 248°F
UV-resistens		Ringe
Renrum anvendelse	EN ISO 14644-1	Ikke testet
Garanti		3 år